



OSIEDLE
KSIĘŻNEJ
DĄBROWKI

SKARBOWA



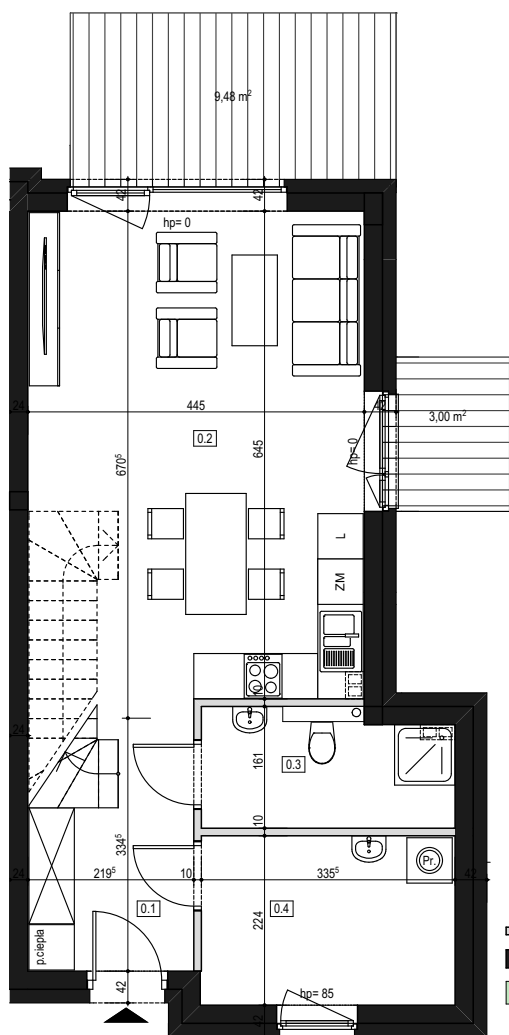
UL. ZBROJOWA 5

LOKAL NR 1

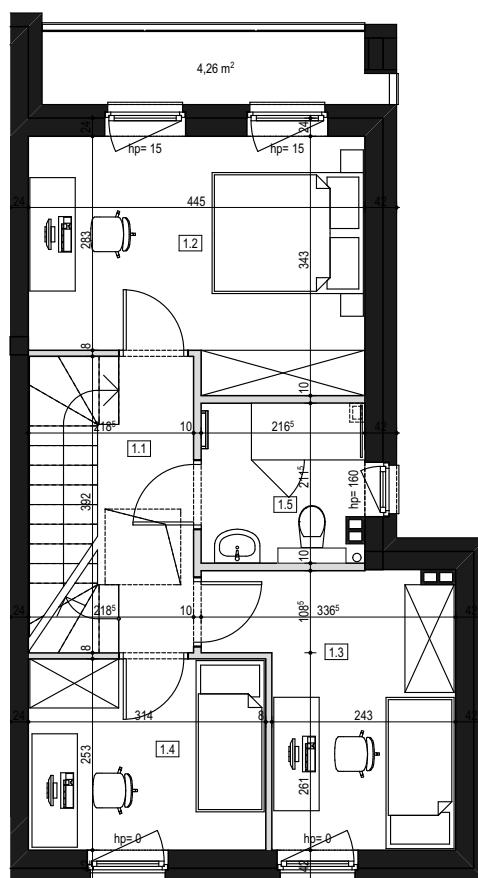
POW. UŻYTK. 89,28 m²

LICZBA POKOI 4

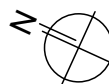
RZUT PARTERU



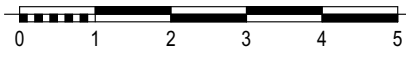
RZUT PIĘTRA



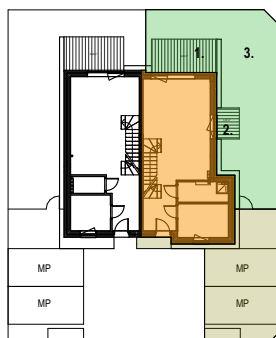
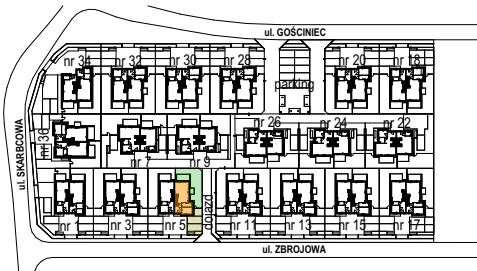
- ŚCIANY DZIAŁOWE MOŻLIWE DO DEMONTAŻU
- ŚCIANY KONSTRUKCYJNE BEZ MOŻLIWOŚCI DEMONTAŻU
- POWIERZCHNIA DZIAŁKI Z WYŁĄCZNYM PRAWEM DO KORZYSTANIA
- MP MIEJSCA POSTOJOWE



PARTER		
0.1	Kom.	7,78
0.2	Pokój + A. kuch.	28,53
0.3	WC	5,07
0.4	Pom. gosp.	7,44
		48,82 m²



PLAN ZAGOSPODAROWANIA TERENU



PARTER

PIĘTRO

PIĘTRO		
1.1	Kom.	4,56
1.2	Pokój	13,69
1.3	Pokój zabaw	9,78
1.4	Pokój	7,95
1.5	Łazienka	4,48
		40,46 m²

POW. UŻYTKOWA 89,28 m²

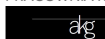
1. TARAS 1	9,48 m ²
2. TARAS 2	3,00 m ²
3. OGRODEK	64,74 m ²
4. BALKON	4,26 m ²

POW. DZIAŁKI Z WYŁĄCZNYM PRAWEM UŻYTKOWANIA 113,00 m²



INWESTOR:
NICKEL PROJECTS Sp. z o.o.
Biuro Sprzedaży: NICKEL DEVELOPMENT
ul. Piątkowska 110, Poznań
tel. +48 506 175 176, sprzedaz@nickel.com.pl

PROJEKTANT:
PRACOWNIA KRZYSZTOF GAJEWSKI
ul. Morenowa 15
62-052 Komorniki



Aranżacja mieszkania jest tylko wizualizacją i nie stanowi oferty handlowej – ma jedynie charakter poglądowy, przybliżający wielkość mieszkania. Nieruchomość wspólna i sposób jej zagospodarowania podlegają ochronie na podstawie ustawy z dn. 04.02.1994 r. o prawie autorskim i prawach pokrewnych (tj. Dz.U.2019, poz. 1231).