

OSIEDLE
KSIĘŻNEJ
DĄBROWKI

SKARBCOWA



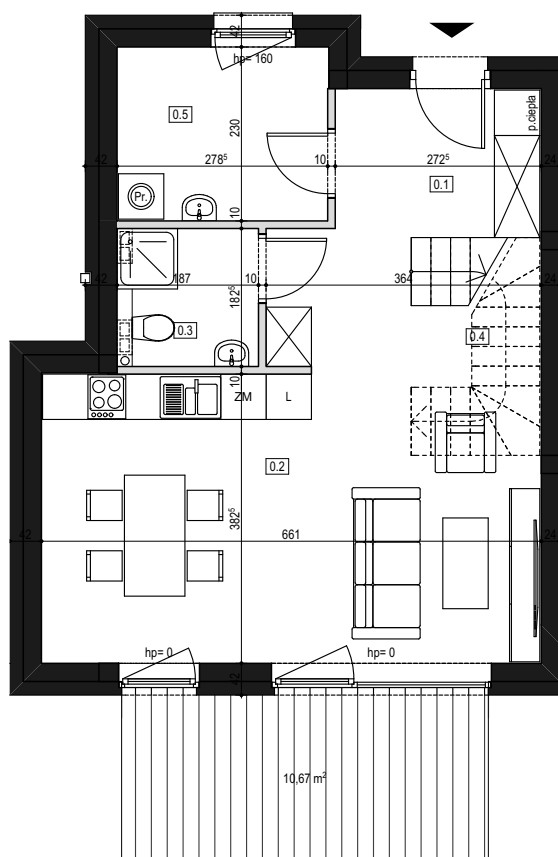
BUDYNEK NR 17

LOKAL NR 1

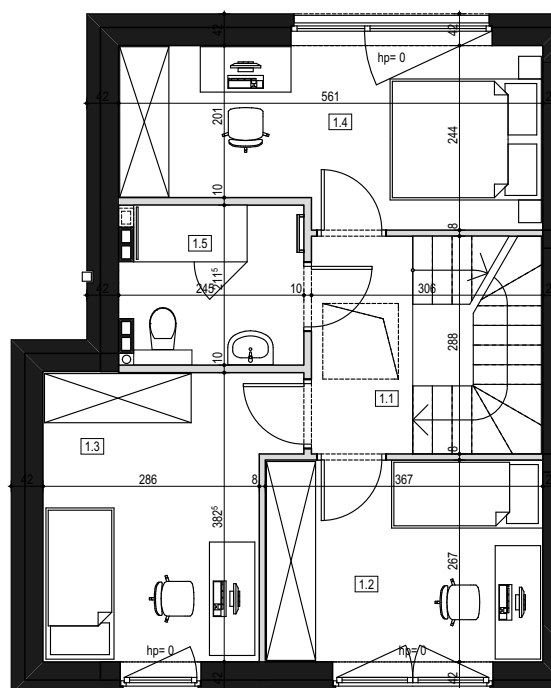
POW. UŻYTK. 90,06 m²

LICZBA POKOI 4

RZUT PARTERU



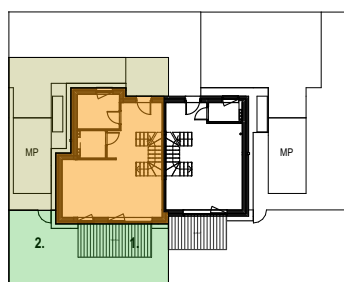
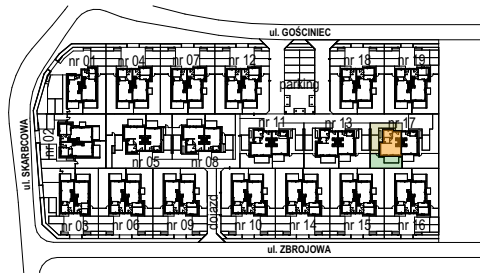
RZUT PIĘTRA



- ŚCIANY DZIAŁOWE MOŻLIWE DO DEMONTAŻU
- ŚCIANY KONSTRUKCYJNE BEZ MOŻLIWOŚCI DEMONTAŻU
- POWIERZCHNIA DZIAŁKI Z WYŁĄCZNYM PRAWEM DO KORZYSTANIA
- MP** MIEJSCA POSTOJOWE



PLAN ZAGOSPODAROWANIA TERENU



PARTER

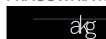
PIĘTRO

PARTER		
0.1	Kom.	7,12
0.2	Pokój + A. kuch.	27,25
0.3	WC	3,36
0.4	Schody	2,02
0.5	Pom. gosp.	6,33
		46,08 m²
PIĘTRO		
1.1	Kom.	5,41
1.2	Pokój	9,70
1.3	Pokój	11,48
1.4	Pokój	12,44
1.5	Łazienka	4,95
		43,98 m²
POW. UŻYTKOWA		90,06 m²
1. TARAS		10,67 m ²
2. OGRÓDEK		34,00 m ²
POW. DZIAŁKI Z WYŁĄCZNYM PRAWEM DO KORZYSTANIA		97,00 m²



INWESTOR:
NICKEL PROJECTS Sp. z o.o.
Biuro Sprzedaży: NICKEL DEVELOPMENT
ul. Piątkowska 110, Poznań
tel. +48 506 175 176, sprzedaz@nickel.com.pl

PROJEKTANT:
PRACOWNIA KRZYSZTOF GAJEWSKI
ul. Morenowa 15
62-052 Komorniki



Podane na karcie powierzchnie pomieszczeń oraz ich wymiary są powierzchniami i wymiarami projektowymi i mogą się nieznacznie różnić od powierzchni i wymiarów w wybudowanym budynku. Aranżacja mieszkania jest tylko wizualizacją i nie stanowi oferty handlowej – ma jedynie charakter poglądowy, przybliżający wielkość mieszkania. Nieruchomość wspólna i sposób jej zagospodarowania podlegają ochronie na podstawie ustawy z dn. 04.02.1994 r. o prawie autorskim i prawach pokrewnych (tj. Dz.U.2019, poz. 1231).

Karta katalogowa lokalu mieszkalnego