



OSIEDLE
KSIĘŻNEJ
DĄBRÓWKI

SKARBĆOWA



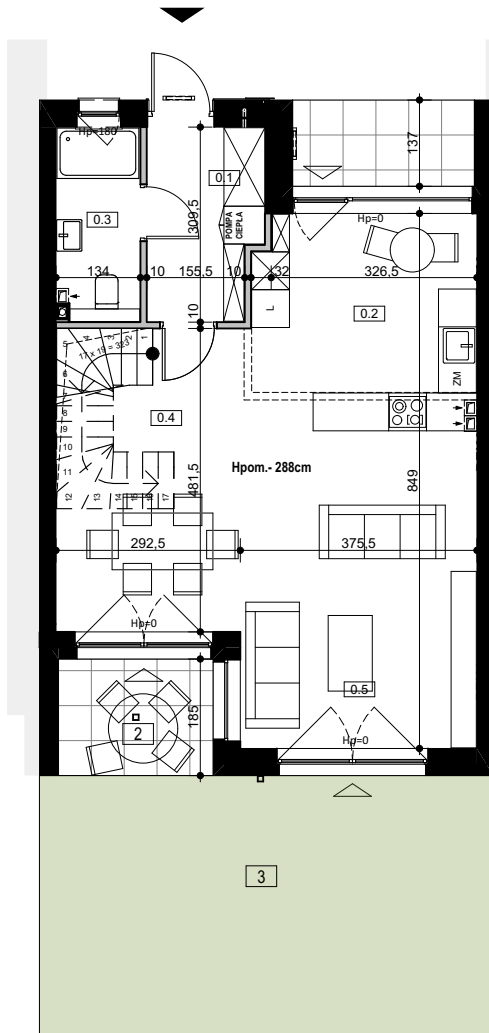
BUDYNEK NR 25

POW. DZIAŁKI 182 m²

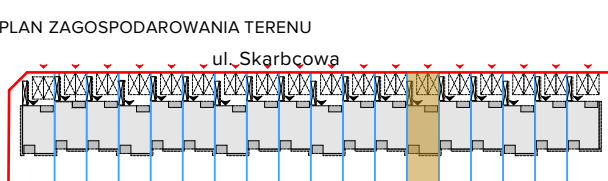
POW. UŻYTK. 98,17m²

LICZBA POKOI 4

RZUT PARTERU

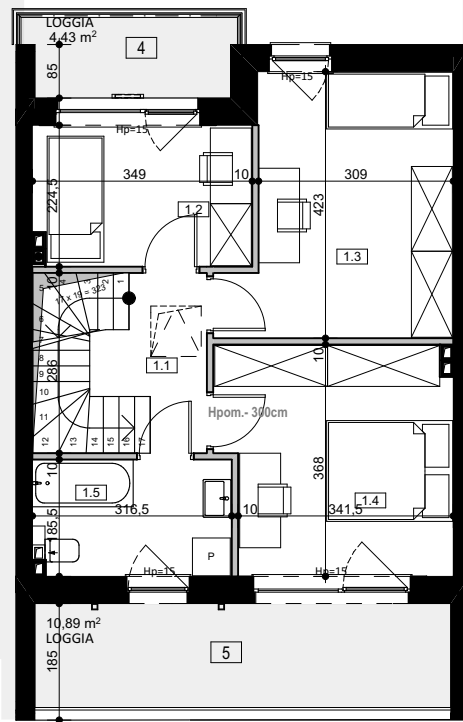


PLAN ZAGOSPODAROWANIA TERENU
ul. Skarbćowa

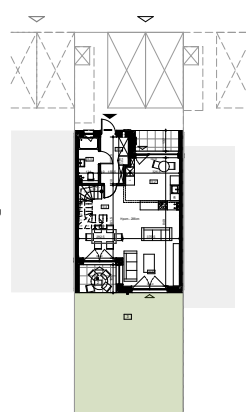


--- MOŻLIWE WYDZIELENIE POMIESZCZENIA
- - - - - ŚCIANY DZIAŁOWE MOŻLIWE DO DEMONTAŻU
■ ŚCIANY KONSTRUKCYJNE BEZ MOŻLIWOŚCI DEMONTAŻU

RZUT PIĘTRA



RZUT KONDYGNACJI



PARTER			
0.1	HOL	5,37	m ²
0.2	ANEKS KUCHENNY	12,07	m ²
0.3	ŁAZIENKA	4,02	m ²
0.4	KLATKA SCHOD.	2,17	m ²
0.5	SALON	28,68	m ²
		52,31	m²
PIĘTRO			
1.1	HOL	5,72	m ²
1.2	POKÓJ	7,64	m ²
1.3	POKÓJ	13,71	m ²
1.4	POKÓJ	13,04	m ²
1.5	ŁAZIENKA	5,75	m ²
		45,86	m²
POW. UŻYTKOWA		98,17	m ²
2.	TARAS	4,54	m ²
3.	OGRÓDEK	50,60	m ²
4.	LOGGIA 1	4,43	m ²
5.	LOGGIA 2	10,89	m ²
POW. DZIAŁKI		182,00	m ²



INWESTOR:
NICKEL PROJECTS Sp. z o.o.
Biuro Sprzedaży: NICKEL DEVELOPMENT
ul. Piątkowska 110, Poznań
tel. +48 506 175 176, sprzedaz@nickel.com.pl

PROJEKTANT:
PRACOWNIA KRZYSZTOF GAJEWSKI
ag
ul. Morenowa 15
62-052 Komorniki

Podane na karcie powierzchnie pomieszczeń oraz ich wymiary są powierzchniami i wymiarami projektowymi i mogą się nieznacznie różnić od powierzchni w wybudowanym budynku. Aranżacja mieszkania jest tylko wizualizacją i nie stanowi oferty handlowej - ma jedynie charakter poglądowy, przybliżający wielkość mieszkania. Nieruchomość wspólna i sposób jej zagospodarowania podlegają ochronie na podstawie ustawy z dn. 04.02.1994 r. o prawie autorskim i prawach pokrewnych (tj. Dz. U. 2019, poz. 1231).

Karta katalogowa budynku